

# 寿康園 みすみ

❖ 第 38 号 ❖

令和 3 年 8 月 1 日 発行

発行 〒999-6712  
山形県酒田市榑橋  
字大柳3番地の1  
社会福祉法人平田厚生会  
TEL 0234(52)3413  
FAX 0234(52)3414  
E-mail jukouen@jeans.ocn.ne.jp  
<http://www.hirata.or.jp/>  
発行責任者 理事長 佐藤和彦  
印刷所 鶴岡印刷株式会社・酒田印刷



## も く じ

- 表紙 スナップ写真…………… 1
- ごあいさつ…………… 2  
理事長、常務理事、事務局長、寿康園施設長、みすみ施設長
- 組織紹介・オンライン面会の活用について…………… 3
- おもいで写真館…………… 4
- 介護マルシェ・寿康園機能訓練の紹介…………… 5
- みすみ在宅部門の紹介…………… 6~7
- 感謝録・新職員紹介…………… 8







### 新理事長就任あいさつ

理事長 佐藤和彦

こんにちはこの度、平田厚生会の理事長に就任しました佐藤和彦です。市町村合併時、旧平田町の助役としてお世話になっておりました。どうぞよろしくお願ひ申し上げます。

さて、寿康園が設立されたのが昭和56(1981)年度ですから今年度で40周年を迎えております。この間、行政や地域の皆様の温かいご支援と役員に支えられ高齢者福祉の拠り所として立派な役割を果たしてきており、この歩みを引き継いでいく重責に身の引き締まる思いです。

介護保険制度は平成12(2000)年に始まりましたので、寿康園は県下でも早い段階から、職員スタッフの研鑽と相まって評価の高い高齢者施設として頑張ってきました。具体的には、時代のニーズにこたえて寿康園の個室化(ユニット化)も図り、ショートステイ、デイサービス、訪問介護、地域包括支援センターをも兼ね備えた総合施設として機能強化を図ってまいりました。

改めて申し上げるまでもなく、介護保険制度は家族介護から社会全体で負担を分かち合うという理念のもとに始まっております。ところが2025年問題(団塊の世代が75歳の後期高齢者となって起こる諸問題)など高齢化に伴う利用者の増大によって介護費用は大きな伸びを続けており、国は社会保障費の抑制につなげたいことから、在宅を進めるための地域包括ケアシステム(担う組織が包括支援センター)を進めており、介護職員だけでなく、行政や関係各位の支援をお願ひしながら取り組んでまいる必要があります。

平田厚生会は家族同様の温かい介護を目指し、これまで大変なご苦労をなされてこられました先輩皆様に生きがいのある楽しい毎日を提供してまいりたいと思ひます。

役員一同、心を引き締め、物心両面にわたる介護環境づくりにさらなる努力をいたす所存でございますので、これからもご支援の程どうぞよろしくお願ひ申し上げます。

### 地域と共に40年

常務理事

川島 真



月山をはるかに望む特別養護老人ホーム「寿康園」が創立40周年を迎えました。当初50床から始めた「寿康園」は長期・短期入所を合わせて96床となりました。平成9年には地域の要望に応え「デイサービスセンターみすみ」が開設され、ご利用の皆様が健やかに日常生活をおくことを目標に無理のない機能訓練を行っております。これからも笑顔で心のこもった介護に努めてまいります。

### コロナ禍の入社

事務局長・理事

山口 貴明



この4月より、平田厚生会の一員として勤めさせていただくこととなりました。これまで他で培ったノウハウを微力ではございますが、お役に立てたらと思っております。

昨年来の、新型コロナウイルスに対する予防接種を、入所されています皆様は2回終えましたが、面会出来ますまでは、今暫くお待ちください。今後とも、当施設へのご支援何卒宜しくお願いいたします。

### 地域の皆様の安心拠点として

〜いつまでも〜

寿康園施設長

枝 順



あれから40年、設立からあつという間の月日が経とうとしています。

「頼りになるのは、やっぱり寿康園」という地域の皆様からの有り難い言葉を大切に、心温かい支援を念頭に努めております。

心と身体の健康、そして、楽しみと活気のある充実した日々となることを基本とし、いつまでも地域に愛され、地域になくはならない安心でできる施設として、力強く歩んでまいります。

### 住み慣れた地域がいちばん

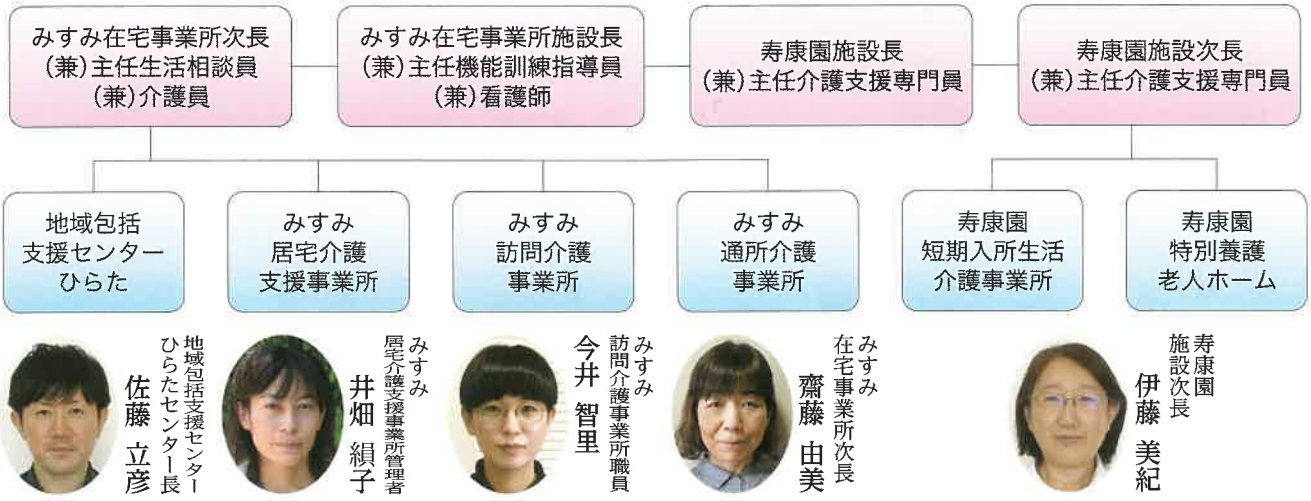
在宅事業所施設長

石黒 真



多くの皆様が「いつまでも自宅で暮らせるように」をモットーに、今年度も在宅4事業(通所介護・訪問介護・居宅介護支援・地域包括支援センターひらた)それぞれに持ち味を出しながら事業を展開し、地域福祉の拠点として支援体制の構築を図っていきたくと思ひます。介護のこと、身体のこと、生活のこと、ちょっとしたことも、まずは、どうぞお気軽にご相談ください。皆様の声をお待ちしております。

法元	法	法	外	弁	識	老	檜	平	民	監	常	理	理			
人	人	人	部	護	見	人	橋	田	生	み	務	事	事			
家	職	監	委	士	者	ク	地	自	児	す	局	務	事			
族	員	事	員	東	(高	ラ	区	治	童	み	長	理	長			
会	事	員	員	海	齢	ブ	自	会	委	施	・	事	事			
事	員	員	員	林	者	連	治	会	員	設	理	事	事			
長	員	員	員	藤	福	合	会	会	評	長	事	事	事			
久	伊	石	三	齋	社)	会			議	・	事	事	事			
村	前	川	浦	藤					員	理	事	事	事			
松	藤	川	正	司					員	事	事	事	事			
上	田	忠	昭	美					(敬	事	事	事	事			
勝	美	茂	春	智					称	事	事	事	事			
智	紀	美	春	子					略)	事	事	事	事			
郎	紀	美	春	樹					略)	久	山	池	齋	渡	佐	佐
哉	紀	美	春	樹					略)	前	口	松	藤	部	藤	藤
	紀	美	春	樹					略)	松	島	原	藤	部	藤	藤
	紀	美	春	樹					略)	田	貴	田	藤	部	藤	藤
	紀	美	春	樹					略)	黒	順	知	善	千	幸	和
	紀	美	春	樹					略)	勝	明	子	和	佳	一	彦
	紀	美	春	樹					略)	茂	真	を	子	和	一	彦
	紀	美	春	樹					略)	郎	順	を	子	和	一	彦
	紀	美	春	樹					略)	郎	順	を	子	和	一	彦
	紀	美	春	樹					略)	郎	順	を	子	和	一	彦
	紀	美	春	樹					略)	郎	順	を	子	和	一	彦



## オンライン面会の活用について

コロナ禍の影響により面会制限を緩和することができず、昨年度よりオンライン面会を活用しております。

遠方のご家族だけでなく小さなお孫さんやペットも参加しながら、表情、ご様子等、電話だけでは伝わりにくいものを感じていただき、楽しくオンライン面会を行っています。

会えない状況の中で、顔を見ながらお話しされたことによりご利用者、ご家族どちらからも「元気そうで安心した。」と喜びの笑顔が見られました。同時に、たくさんの方からご辛抱いただいていることを改めて認識させていただいております。

皆さまのご理解ご協力、心より感謝申し上げます。



### オンライン面会の方法・流れ

【取り組み状況といたしまして】  
(月曜日～金曜日) 祝日を除く  
10:00～11:30 14:00～17:00

※LINEアプリを使ったテレビ通話  
※所要時間は10分～15分程度

#### ① LINE登録にて友だち追加

QRコードの読み取りにて友だち追加していただきます。

#### ② 電話にてご予約 **完全予約制**

TEL: 0234-52-3413 (相談員)  
受付時間 9:00～17:30  
(月)～(金) 祝祭日を除く

#### ③ オンライン面会開始

面会時間が来ましたら、端末に電源をいれてお待ちください。  
こちらからご連絡いたします。





海までドライブ

こいのぼり  
描いた



こどもの日



おもいで写真館



松花堂  
弁当



開園記念日



カルタ



ドライブ

みんなで作った紙を  
楽しみました!



カラオケ



頭の健康教室

Merry  
Xmas



クリスマス会



ボウリング大会



料理づくり



# 介護マルシェ

笑顔のある生活をともに、  
認知症進行予防への  
取り組み

平田厚生会では、介護の魅力を伝えるため日々のケアや取り組みを平成30年よりミニ介護甲子園の場で発表してきました。平田厚生会独自の活動としてミニ介護甲子園から『介護マルシェ』と名称を改めメインテーマを、笑顔のある生活とともに、認知症進行予防への取り組みとし、15チームが参加しました。新型コロナウイルスの影響で、初めてポスター掲示・発表の形式となりました。ポスター発表の

動画をパソコンやDVDなどで予選会や本選を行いました。日々行っているケアを知ってもらいたいという気持ちを各チームが一丸となり表現することができたとと思います。発表の内容は、家庭菜園や習字クラブ、音楽療法等々、ご利用者と職員が一緒に楽しめる取り組みでした。認知症進行予防への取り組み（自立支援）を通してご利用者の皆様ご自身の気持ちや能力に

応じた生活が送れるよう支援している内容でした。

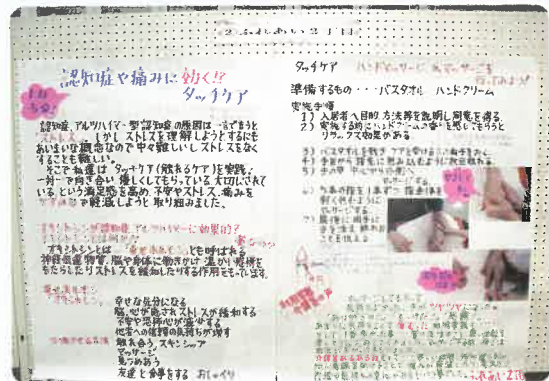
介護マルシェは、介護の仕事の魅力や誇り、尊さを

知っていたただける機会として、シアターOZの舞台での発表をご期待いただきました

と思います。

新型コロナウイルス感染症の収束を願いつつ、今後も、ご利用者・職員・地域のみなさまが元気でいられるよう「介護マルシェ」を開催してまいります。

(介護マルシェ実行委員 伊藤恵美)



## 寿康園機能訓練の紹介

今年の2月から理学療法士としてお世話になっております。住み慣れた平田地域で働くことができて、毎日とても楽しく充実した日々を過ごしています。

寿康園での私の役割は、ご利用者が自分らしく生き生きと生活できるようにサポートすることです。それぞれが持っている残存機能や能力をできるだけ長く維持できるように、起き上がりや起立、移乗動作の練習や筋力トレーニングなどの運動、認知機能低下を予防するための作業療法を行います。他には、職員に対して、腰痛を予防する移乗介助方法のアドバイスも行っています。

最近では、コロナ禍で以前のようにホールに集まっていた集団体操などができない状況のため、各グループやユニット内の居室や廊下などのスペースを利用してご利用者各々に合わせた内容のリハビリを行っています。このように実際の生活空間で練習することにより、普段の生活ではなかなか能力が発揮できないご利用者でも、リハビリ場面では「練習だから」と一生懸命頑張っている姿を、普段から関わっている職員から激励してもらおうと、ご利用者のモチベーションが上がります。また、リハビリ場面での能力を職員間で共有できるといったメリットもあります。

法人内ではたった一人の職種のため、心細く感じることもありますが、先輩方に声をかけてもらい、支えてもらいながら日々楽しく働くことができています。今後も他職種と連携しご利用者の思いに寄り添って、安心して生活できるように支援していきたいと思っております。何かご要望やご相談がありましたら、気軽に声を掛けください。



(理学療法士 齋藤るみ)

みすみ通所介護事業所

もっと自分でずっと自分でを応援します

お一人お一人の望む

暮らしの実現のために

デイサービスセンターみすみでは、地域福祉の拠点として、地域の皆様及びご利用者が「自分らしい暮らしを住み慣れたこの地域で続けていけるように」を目標に、自立支援につなげていくための「機能訓練」に力を入れていきます。ご利用者お一人お一人の「こうなりたい」という思いを叶えられるように、どんな機能訓練を頑張ったらいいかを一緒に考え、計画を立てて取り組んでいます。

ICTを活用したモフトレ

令和元年十月に導入した「モフトレ」という機能訓練アプリを活用したトレーニングは、最先端のセンサー技術を駆使したモーションバンドを装着していただき、種類の豊富なトレーニングをリズムミカルな音楽とともに簡単に楽しく行える機能訓練です。「モフトレ」の良いところ

在宅事業所施設次長 齋藤 由美

は、トレーニング内容をお一人お一人自動的に記録し分析された結果をご利用者にお知らせし、個別の計画にタイムリーに反映させることができ、機能訓練の成果が目に見えるようにわかるところです。また、ご利用者がとても楽しそうに、一生懸命参加してくれていることが何よりです。

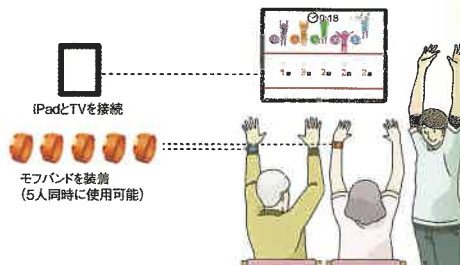
日常生活を

活発に過ごせるように

みすみの特色として、日課には各種の機能訓練が満載されています。「ご利用者を楽しませる」サービスや、家族負担軽減の考え方から、「日常生活を活発に過ごせるように」という考え方に重点をおき、ご利用者・ご家族からのご理解をいただいております。通所介護はあくまでも在宅サービスであり、ご利用者が自宅での暮らしを継続できること、そして、介護されているご家族の支援を事業者が行うことが大事なのだと思います。



機能訓練アプリ「モフトレ」



みすみ日課表

9:00	・健康チェック
9:30	機能訓練 ①モフトレーニング ②持続歩行訓練 ③基礎トレーニング
	・入浴
12:00	・昼食 ・口腔ケア
13:00	機能訓練 ①脳トレーニング ②モフトレーニング ③筋力アップ体幹トレーニング・ストレッチ ④ミニハードル
	・ティータイム
15:30	・帰りの会

以前のデイサービスの日課とは全く変わった内容に、当初は戸惑いや不安の声がかかることもありましたが、一か月、半年と月日が経つにつれ、明らかにご利用者に変化がみられるようになりました。「次は歩くなんじゃが?」「また畑さきでがら頑張る」等の積極的な声や「前より足上的ようなた!」「からだ軽くなた」等の身体機能が向上したと思われる喜びの声も聞かれるようになりました。

運動の成果が表れてきたことにより、積極性が生まれ、こちらから声をかけなくても、自主的に運動に取り組むご利用者もいらっしゃいます。「心が動けば身体も動く!」いつまでもご自宅で元気に過ごせるよう、職員一同全力でサポートいたします。

ご利用者の心と身体に変化が

介護員 遠田 友美

見学・体験 随時受付中



ティータイム



モフトレーニング



みすみ在宅介護支援事業所

その人らしさを大切に

主任介護支援専門員 井畑 絹子

ご利用者とお話させていた  
 だくと、よく「何にもできね  
 くなった」という声をお聴き  
 します。認知症を患ってしま  
 った方も多く、すぐに忘れて  
 しまい、同じ話を繰り返す方  
 もいらつしゃいます。それ  
 も、よく耳を傾けてみると、  
 実はできていたことも数多く  
 ある事に気が付きます。同じ  
 お話の繰り返しの中にも、  
 「その人らしさ」が垣間見え  
 る瞬間があります。私たち介  
 護支援専門員は「できない  
 事」よりも「今できている  
 事」「その人らしい日常を送  
 る事」に目を向け、支援する  
 事が重要だと思っています。  
 「歩ける」「排せつできる」  
 「食事ができる」「話せる」な  
 ど、日々の生活を自分の力で  
 続けていけることが高齢者に  
 とって何より大切なことで、  
 その為に必要な支援を私たち  
 が一緒に考えていきます。  
 「何にもできなくなった」と

いう嘆きを「あんなことも、  
 こんなこともできだよ！」と  
 という笑顔に変えられるよう、  
 ご利用者のご家族に寄り添い、  
 これからも「その人らしさ」  
 を大事に支援に努めてまいり  
 ます。



みすみ訪問介護事業所

コロナ禍の下で

みすみ訪問介護員 石井みき子

当事業所のスタッフ総勢7名は、ご利用者や  
 地域の状況の把握に努め、新型コロナウイルス  
 感染症対策に徹底して取  
 り組んでおります。  
 訪問時は、感染症対策  
 の助言も行い、住み慣れ  
 たご自宅で安心していつ  
 までも健康に暮らせるよ  
 うお手伝いをさせていた  
 だいております。今後と  
 もみすみ訪問介護を是非  
 ご利用ください。



酒田市地域包括支援センターひらた

新しい生活様式における介護予防

酒田市地域包括支援センターひらたセンター長 佐藤 立彦

地域の皆さまからは日頃よ  
 り当センターの活動にご理解  
 とご協力を賜り、心より感謝  
 申し上げます。

つしゃると思えます。

ある海外の研究によれば、  
 二週間足を動かさないと、高  
 齢者では二割以上も筋力が低  
 下してしまつたそうです。ま

さて、昨年から新型コロナウイルス  
 ウイルス感染拡大の影響が続  
 いておりますが、皆さまいか  
 がお過ごしでしょうか。外出  
 や交流を控えたり、地域の集  
 まり等が減つてしまつたりと、  
 コロナ禍以前よりも活動量が  
 減つてしまつた方も多くいら

た、日本老年医学会も「二週  
 間の寝たきり状態で失われる  
 筋肉量は、通常の七年間で失  
 う筋肉量に匹敵する」と警告  
 していることから、いかに  
 日頃の生活習慣、とくに運動  
 が大切かがお分かりいただけ



健康講話

ると思います。

「そう言われても具体的に  
 何をしたらいいか分からな  
 い」「体操を始めてはみたけ

ど、すぐに飽きてしまつて長  
 続きしない」など、運動(介  
 護予防)の必要性は感じてい  
 ても、取り組みに難しさをお  
 感じの方がおられましたら、  
 ぜひ一度当センターまでご相  
 談ください。少人数での出前  
 講座開催や酒田市の介護予防  
 事業のご紹  
 介、個別面  
 談による健  
 康相談まで、  
 相談者のご  
 希望にあわ  
 せて対応さ



健康相談

せていただきます。こんな難  
 しい時代だからこそ、将来を  
 見据えて前向きに健康づく  
 りをしていきましょう。



介護予防運動

### 寄付金ご芳名

令和2年4月1日〜令和3年3月31日

- 小林 幾子様
- 久松 正治様
- 金子 正利様
- 渡部 千佳子様
- 仲 鉢 広 男 様
- 佐藤 君子様
- 佐藤 鈴子様
- 伊藤 滋子様
- 長 應 寺・林秀寺様
- 東海 林 正 様
- 白戸 勝 芳 様
- 阿部 敬 一 様
- 後藤 信 夫 様
- 渡部 幸 一 郎 様
- 五十嵐 重 春 様
- 久松 勝 郎 様
- 奥 山 仁 様
- 加 藤 正 様
- 佐 藤 伸 様
- 柳 原 芳 光 様
- 佐藤 百 合 様
- 田 沢 小 学 校
- 3・4年生様

### 寄贈品ご芳名

令和2年4月1日〜令和3年3月31日

- 砂越 婦人 会 様
- 三上 淳 子 様
- 荘 司 悦 子 様
- 渡部 よ し み 様
- 阿 部 充 様
- 後藤 み よ 子 様
- 阿 蘇 食 品
- 阿 蘇 伸 様
- 佐藤 光 子 様
- 株式会社様

心より感謝  
申し上げます



## 新職員紹介



事務員  
本間 みく

休日は、買い物や写真を撮りに行ったりしています。オススメの場所があったら教えてほしいです。よろしくをお願いします。



理学療法士  
齋藤 るみ

休日は、二人の息子のサッカーの試合を親に行ったり、家族でキャンプに出掛けたりして過ごすことが好きです。天気がいいと、とにかくじっとしていられないタイプです。



介護員  
後藤 祐輔

休日は趣味の料理で家族サービスしています。気が向いた時にはラーメン作りもしています。



生活相談員  
千葉 裕

私の休日の過ごし方は、部屋でテレビ鑑賞が主です。良く言えばエコ生活をしています。テレビが私の唯一の無くては困る宝物です。



通所介護員  
檜山 美波

休日は子供たちと外で遊んで過ごします。週末に子供たちが寝た後で撮り溜めたドラマを見て過ごすことが一番の楽しみです！



訪問介護員  
今井 智里

休日は映画を観たり、好きなお店でテイクアウトをして明るいうちからビールを飲んだり、おうち時間を楽しみながらリフレッシュしています。



通所介護員  
金子 冬弥

私の休日の過ごし方は、自宅でテレビゲームをしたり、天気の良い日には海に釣りに行ったり、公園でいかけっこやキャッチボールをして過ごしています。



介護員  
五十嵐 朝日

ゲームをしたりアニメや漫画を見て過ごしています。最近は漫画を買い集めて読み漁っています。おすすめの漫画があれば教えてください。



介護員  
伊藤 優子

休日は、ガーデニングを楽しんでいます。花を眺めながらのティータイムは、至福のひとつです。

皆さんのご協力をいただき、寿康園みすみ第38号を発行することができました。コロナ禍の状況が続くなか、皆様からはご心配をいただきありがとうございます。今後も今まで以上に気を引き締めて感染予防対策を行い、ご利用いただく方に笑顔になっていただけるよう努めてまいります。平田厚生会は健全な職場づくりと最善のサービス提供を目指しております。今後とも変わらぬご支援をよろしくお願いたします。

### あとかぎ



平田厚生会決算、寿康園及び通所介護・訪問介護の利用料金について  
詳しくはホームページをご覧ください！

<https://www.hirata.or.jp/>

平田厚生会